

Setting Up Your Computer

安装计算机 | 安装您的電腦 | コンピュータのセットアップ | 컴퓨터 설치

CAUTION:

Before you set up and operate your Dell™ computer, see the safety instructions that shipped with your computer. See your *Quick Reference Guide* for a complete list of features.

NOTE: For exact location of the connectors, see the *Quick Reference Guide* that shipped with your computer.

警告:

安装和操作您的 Dell™ 计算机之前，请参阅计算机附带的安全说明。请参阅您的《快速参考指南》以查看完整的功能列表。

注: 有关连接器的准确位置，请参阅计算机附带的《快速参考指南》。

警告:

在安装及操作 Dell™ 電腦前，請詳閱電腦隨附的安全說明。各項功能完整清單，請參閱快速參考指南。

註: 連接器的正確插接位置，請參閱電腦隨附的快速參考指南。

警告:

お持ちの Dell™ コンピュータをセットアップして動作させる前に、同梱されている『安全にお使いいただくための注意』をよくお読みください。詳細な機能の一覧については『クイックリファレンスガイド』を参照してください。

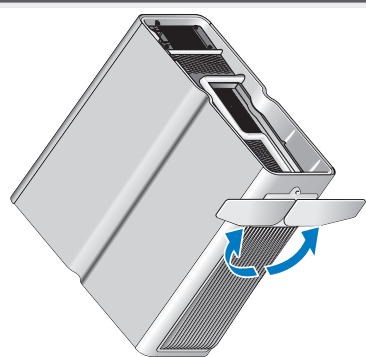
メモ: コネクタの正確な位置については、コンピュータに同梱されている『クイックリファレンスガイド』を参照してください。

주의:

Dell™ 컴퓨터를 설치하여 작동하기 전에 컴퓨터와 함께 제공된 안전 지침을 참조하십시오. 또한 빠른 참조 안내서의 전체 기능 목록도 참조하십시오.

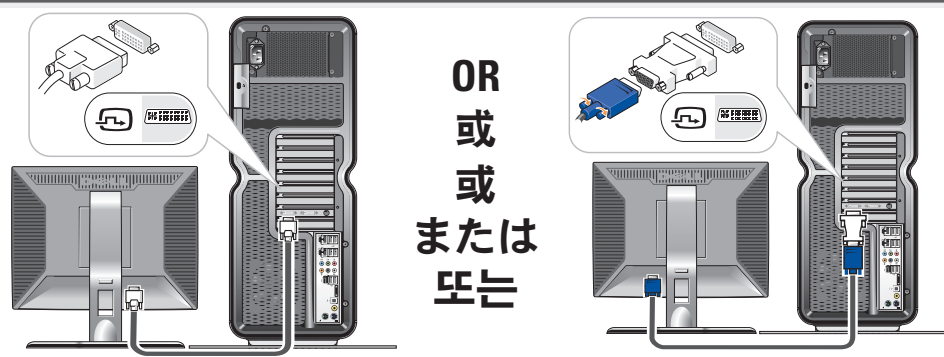
주: 커넥터의 정확한 위치는 컴퓨터와 함께 제공된 빠른 참조 안내서를 참조하십시오.

1 Open stand



打开支架
打開腳架
スタンドを開きます
받침대 열기

2 Connect monitor using EITHER the white DVI cable OR the blue VGA cable (DO NOT use both cables)



使用白色 DVI 电缆或蓝色 VGA 电缆连接显示器 (请勿同时使用这两种电缆)
使用白色的 DVI 纜線或藍色的 VGA 纜線連接顯示器 (請勿同時使用兩條纜線)
DVI 케이블 (白) 또는 VGA 케이블 (青) のいずれかを使ってモニターを接続します (両方を同時に使用することはできません)
흰색 DVI 케이블 또는 파란색 VGA 케이블을 사용해 모니터 연결 (두 케이블을 모두 사용하면 안 됨)

NOTE: If your system or monitor supports a HDMI or DisplayPort, see the monitor setup diagram for connections.

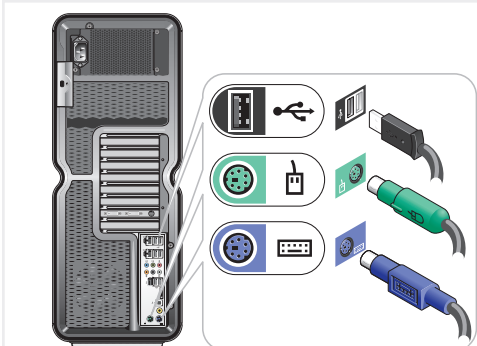
注: 如果您的系統或顯示器支持 HDMI 或 DisplayPort，请参阅显示器安装图进行连接。

註: 如果您的系統或顯示器支援 HDMI 或 DisplayPort，連接方式請參閱顯示器安裝圖解。

メモ: お使いのシステムまたはモニターが HDMI や DisplayPort をサポートしている場合は、モニターのセットアップ図で接続について確認してください。

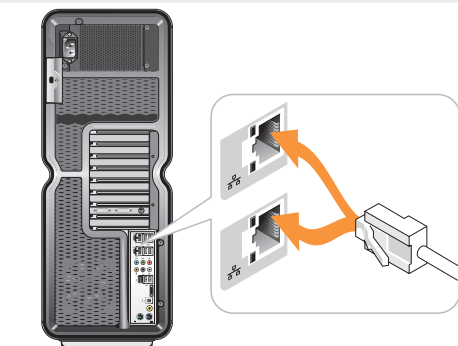
주: 사용 중인 시스템 또는 모니터에서 HDMI 또는 DisplayPort를 지원하지 않는 경우 연결 정보는 모니터 설치 다이어그램을 참조하십시오.

3 Connect keyboard and mouse



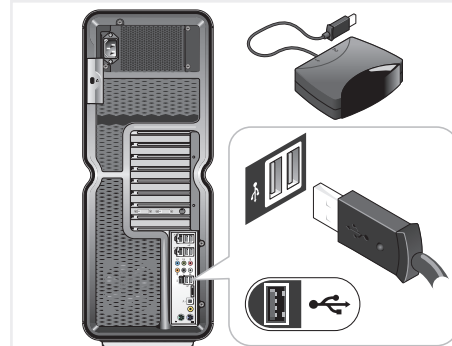
连接键盘和鼠标
連接鍵盤與滑鼠
キーボードとマウスを接続します
키보드 및 마우스 연결

4 Connect the network (cable not included)



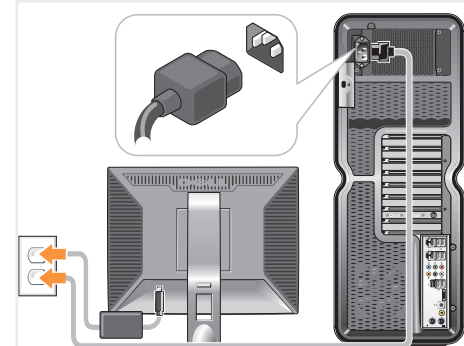
连接网络 (不含网线)
連接網路 (纜線未隨附)
ネットワークに接続します
(ケーブルは付属していません)
네트워크 연결 (케이블은 제공되지 않음)

5 Connect peripherals



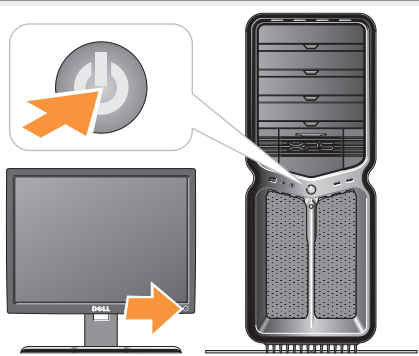
连接外围设备
連接周邊裝置
周辺機器を接続します
주변 장치 연결

6 Connect power cables



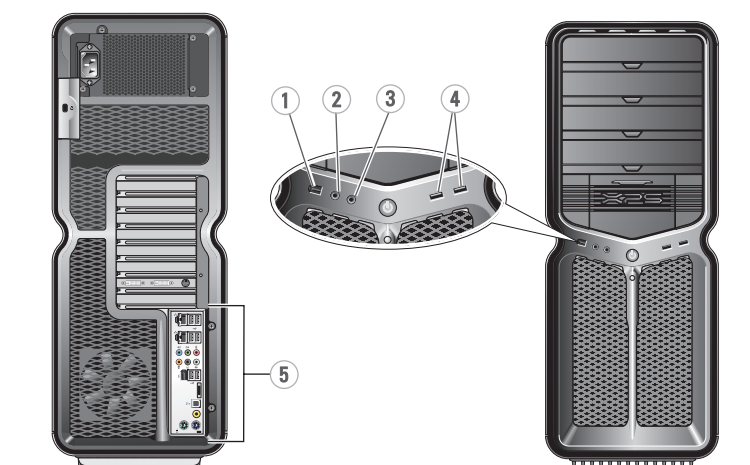
连接电源电缆
連接電源線
電源ケーブルを接続します
전원 케이블 연결

7 Press power buttons



按电源按钮
按下電源按鈕
電源ボタンを押します
전원 단추 누르기

About Your Computer | 计算机概览 | 關於您的電腦 | お使いのコンピュータについて | 컴퓨터 정보



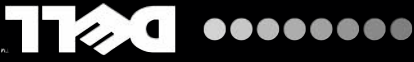
1. IEEE 1394 connector
2. Microphone connector
3. Headphone connector
4. USB 2.0 connectors (2)
5. Back Panel connectors

1. IEEE 1394 連接器
2. 麥克風連接器
3. 耳機連接器
4. USB 2.0 連接器 (兩個)
5. 背面板連接器

1. IEEE 1394 連接器
2. 麥克風連接器
3. 耳機連接器
4. USB 2.0 連接器 (2)
5. 背面板連接器

1. IEEE 1394 コネクタ
2. マイクコネクタ
3. ヘッドフォンコネクタ
4. USB 2.0 コネクタ (2)
5. 背面パネルコネクタ

1. IEEE 1394 커넥터
2. 마이크로폰 커넥터
3. 헤드폰 커넥터
4. USB 2.0 커넥터 (2개)
5. 후면 패널 커넥터



無線 네트워크

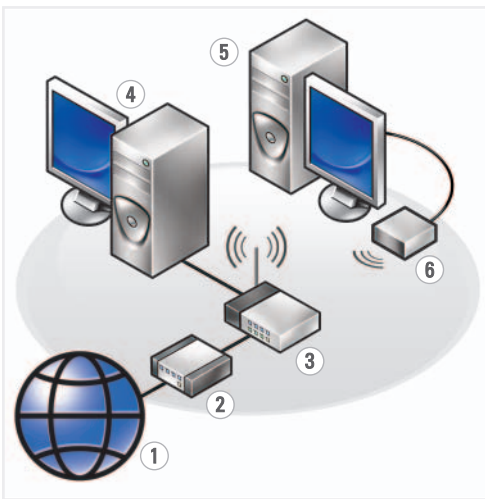
無線 네트워크 서비스

無線 네트워크 서비스

無線 네트워크 서비스

SETTING UP YOUR COMPUTER

Dell XPS™ 730/730X



Wireless Network (Optional)

1. Internet service
2. cable or DSL modem
3. wireless router
4. desktop computer with network adapter
5. desktop computer with USB wireless adapter
6. USB wireless adapter

See the documentation for your computer or router for more information about how to set up and use your wireless network.

无线网络 (可选)

1. Internet 服务
2. 电缆或 DSL 调制解调器
3. 无线路由器
4. 带有网络适配器的台式计算机
5. 带有 USB 无线适配器的台式计算机
6. USB 无线适配器

有关如何设置和使用无线网络的详细信息，请参阅您计算机或路由器的说明文件。

無線網路 (選配)

1. 網際網路服務
2. 纜線或 DSL 數據機
3. 無線路由器
4. 具有網路配接器的桌上型電腦
5. 具有 USB 無線配接器的桌上型電腦
6. USB 無線配接器

有關如何設定與使用無線網路的更多資訊，請參閱電腦或路由器隨附的說明文件。

ワイヤレスネットワーク (オプション)

1. インターネットサービス
2. ケーブルモデムまたは DSL モデム
3. ワイヤレスルーター
4. ネットワークアダプタを搭載したデスクトップコンピュータ
5. USB ワイヤレスアダプタを搭載したデスクトップコンピュータ
6. USB ワイヤレスアダプタ

ワイヤレスネットワークのセットアップの詳細については、お使いのコンピュータまたはルーターのマニュアルを参照してください。

무선 네트워크 (선택사항)

1. 인터넷 서비스
2. 케이블 또는 DSL 모뎀
3. 무선 라우터
4. 네트워크 어댑터가 있는 데스크탑 컴퓨터
5. USB 무선 어댑터가 있는 데스크탑 컴퓨터
6. USB 무선 어댑터

무선 네트워크 설치 및 사용 방법에 대한 자세한 내용은 컴퓨터 또는 라우터 설명서를 참조하십시오.



Finding Answers

See your *Quick Reference Guide* for more information about using your computer.

If you do not have a printed copy of the *Quick Reference Guide*, go to support.dell.com.

查找答案

有关使用计算机的详细信息，请参阅您的《快速参考指南》。

如果您没有印刷版的《快速参考指南》，请访问 support.dell.com。

尋找答案

如需電腦的更多相關使用資訊，請參閱快速參考指南。如果您沒有印刷版的快速參考指南，請瀏覽 support.dell.com。

サポート情報

お使いのコンピュータの使用方法については、『クイックリファレンスガイド』を参照してください。

『クイックリファレンスガイド』の印刷版をお持ちでない場合は、support.jp.dell.com にアクセスしてください。

정보 찾기

컴퓨터 사용에 대한 자세한 내용은 빠른 참조 안내서를 참조하십시오.

빠른 참조 안내서의 인쇄본이 없는 경우 support.dell.com 을 방문하십시오.

Printed in China.
Printed on Recycled Paper.
中国印制。
用再生纸印制。
中國印製。
以再造紙印製。
중국에서 인쇄
재활용지에 인쇄



OF069JA00



Information in this document is subject to change without notice.

© 2008 Dell Inc. All rights reserved.

Reproduction of these materials in any manner whatsoever without the written permission of Dell Inc. is strictly forbidden.

Dell, the DELL logo, YOURS IS HERE and XPS are trademarks of Dell Inc. Dell disclaims proprietary interest in the marks and names of others.

September 2008

本说明文件中的信息如有更改，恕不另行通知。

© 2008 Dell Inc. 版权所有，翻印必究。

未经 Dell Inc. 书面许可，严禁以任何形式复制这些材料。

Dell, DELL 徽标, YOURS IS HERE 和 XPS 是 Dell Inc. 的商标。Dell 对不属于自己的标记和名称不拥有任何专有权。

2008 年 9 月

本文件中的資訊如有更改，恕不另行通知。

© 2008 Dell Inc. 版權所有，翻印必究。

未經 Dell Inc. 的書面許可，嚴格禁止以任何形式複製這些內容。

Dell, DELL 徽標, YOURS IS HERE 和 XPS 是 Dell Inc. 的商標；Dell 對本公司之外的商標和名稱不擁有任何專有權益。

2008 年 9 月

本書の内容は予告なく変更されることがあります。

© 2008 すべての著作権は Dell Inc. にあります。

Dell Inc. の書面による許可のない複製は、いかなる形態においても厳重に禁じられています。

Dell, DELL ロゴ, YOURS IS HERE, および XPS は Dell Inc. の商標です。上記記載以外の商標や会社名が使用されている場合がありますが、これらの商標や会社名は、一切 Dell Inc. に帰属するものではありません。

2008 年 9 月

본 설명서에 수록된 정보는 사전 통보 없이 변경될 수 있습니다.

© 2008 Dell Inc. 저작권 본사 소유.

Dell Inc. 의 서면 승인 없이 어떠한 방식으로도 본 자료를 무단 복제하는 행위는 엄격히 금지됩니다.

Dell, DELL 로고, YOURS IS HERE 및 XPS는 Dell Inc.의 상표입니다. Dell은 타회사의 상표나 이름에 있어서 어떠한 소유권도 주장하지 않습니다.

2008년 9월